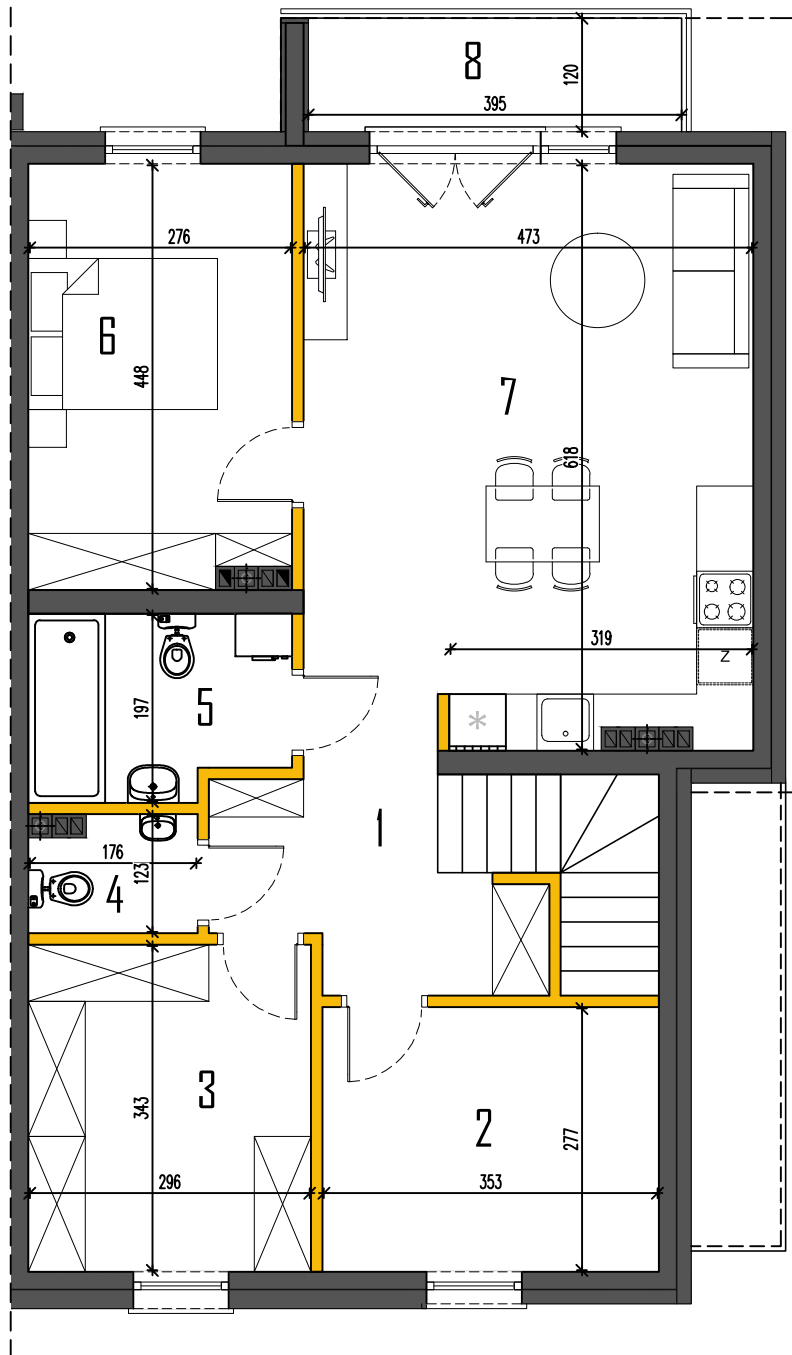


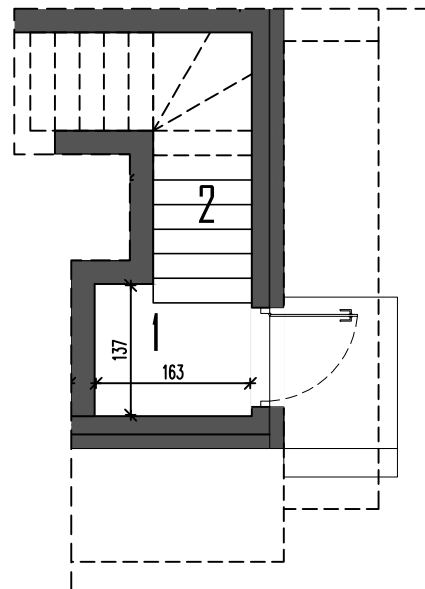
# RZUT PIĘTRA



# LOKALIZACJA



# RZUT PARTERU



# MARKI UL. GLINIECKA

**BUDYNEK 8**

**LOK.2**

**POWIERZCHNIA UŻYTKOWA**

**76,33m<sup>2</sup>**

PARTER .....	2,04
1. PRZEDSIÓNEK .....	2,04
2. SCHODY WEW.....	4,22*

PIĘTRO .....	76,33
1. HOL.....	6,52
2. POM. GOSP.....	9,78
3. GARDEROBA.....	10,15
4. WC.....	1,94
5. ŁAZIENKA.....	5,07
6. POKÓJ.....	12,07
7. SALON+ANEKS KUCHENNY.....	28,76
8. BALKON.....	4,74*

(...)\* - POWIERZCHNIE NIE WLICZONE DO POWIERZCHNI UŻYTKOWEJ

**BIURO SPRZEDAŻY**  
KREDYTY HIPOTECZNE. MIESZKANIA

ul. Powstańców 33 lok. U14,  
05-091, Ząbki  
www.biurosprzedazy.com.pl  
biuro@biurosprzedazy.com.pl  
**tel. 604 771 746**

Powierzchnie podano z uwzględnieniem tynków wg normy PN-ISO 9836:2022. Niniejsza karta katalogowa powstała na podstawie projektu budowlanego. Służy ona wskazaniu lokalizacji budynku i pomieszczeń w budynku. Prezentowany budynek nie stanowi wiernego odwzorowania realnego produktu. Wyposażenie budynku nie jest objęte ofertą. Na rysunku przedstawiono przykładowe umeblowanie.